

ODELIA RESORT HOTEL

SÜRDÜRÜLEBİLİRLİK RAPORU 2024



| odelia

RAPOR HAKKINDA

Sürdürülebilirlik “ekonomik, çevresel ve sosyal faaliyetlere önem vererek gelecek nesillere daha iyi bir yaşam bırakmak” anlamındadır.

Bu doğrultuda sera gazı emisyonlarının azaltılması, çevresel etkilerin azaltılması, enerji, su ve atık yönetimi, kültürel ve sosyal mirasın korunması, yerel halka ekonomik ve sosyal olarak fayda sağlama ve çevreyi koruma gibi sürdürülebilirlik kavramı içinde yer alan birçok konuda çalışmalarımıza devam etmekteyiz. İklim değişikliğinin ve küresel ısınmanın öneminin her geçen gün daha çok hissedildiği günümüz dünyasında üzerimize düşen sorumluluğu en iyi şekilde yerine getirmeyi amaç edinir, çevre bilincinin çalışanlarımız tarafından benimsenmesi için çaba gösteririz.

İÇİNDEKİLER

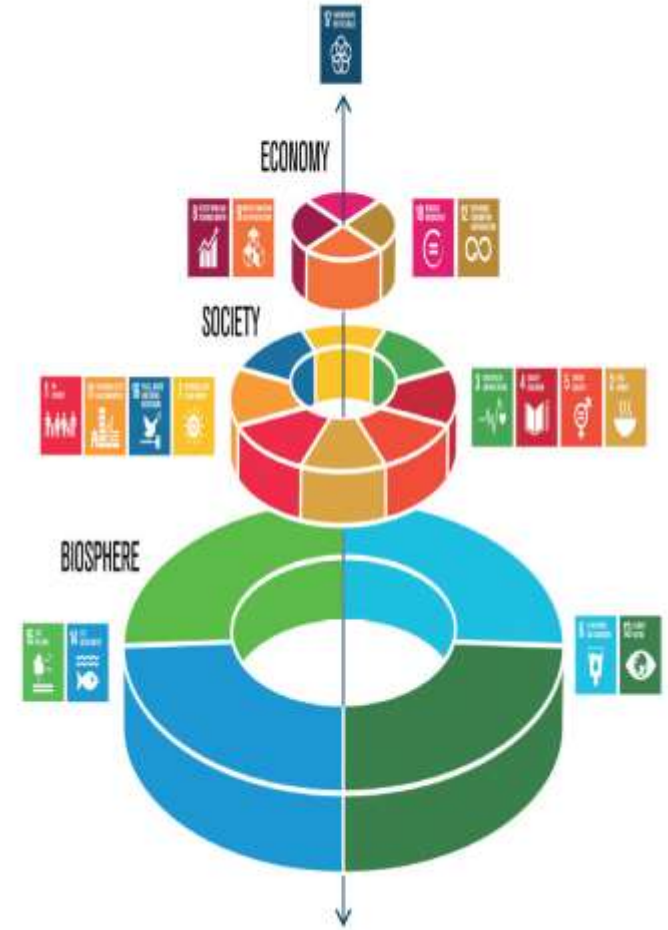
SÜRDÜRÜLEBİLİRLİK RAPORU 2024

- ❖ Özet
- ❖ Hakkımızda
- ❖ Kurumsal Profil
- ❖ Kalite ve Sürdürülebilirlik Politikamız
- ❖ Çevre Koruma ve Atık Politikamız
 - ❖ Atık Yönetimi
 - ❖ Su ve Çevre Atık Yönetimi
- ❖ İş Sağlığı ve Güvenliği Politikamız
- ❖ Sosyal Sorumluluk Politikamız
 - ❖ Satın Alma Politikamız
 - ❖ Gıda Güvenliği Politikamız
 - ❖ Bilgi Güvenliği Politikamız
 - ❖ İnsan Değerleri Politikamız
- ❖ Taciz ve Ayrımcılığı Önleme Politikamız
- ❖ Çocuk İstismarını Önleme Politikası
 - ❖ Misafir Memnuniyeti
- ❖ Enerji Verimliliği Politikamız
 - ❖ Su Yönetimi
 - ❖ Kimyasal Yönetimi
- ❖ ODELIA RESORT HOTEL'DE çalışma hayatı
 - ❖ Yan haklar
- ❖ Savunmasız Grupları Koruma Politikası
 - ❖ Paydaşlarla İletişim ve Etkileşim
 - ❖ Biyoçeşitliliğin Korunması
- ❖ Çevre ve Kültürel Mirasa Katkımız
 - ❖ Erişilebilirlik
 - ❖ Risk Yönetimi
 - ❖ Hedefler

ÖZET

Sürdürülebilirlik, eşit toplumsal düzenin sağlanmasında sosyal adaletin hakim olduğu, çevresel koşulların iyileştirildiği ve korunduğu bütüncül bir yaklaşımdır şeklidir.

Sürdürülebilir kalkınma ise, gelecek kaygısı oluşturmadan nesillerden nesillere aktarılacak dünyadaki tüm canlıların haklarını koruyarak yaşam kalitesini artırmayı amaçlarken **ODELIA RESORT HOTEL KUŞADASI** olarak daha iyi bir dünya için iyi bir işletme olmak adına neler yaptığımızı bu raporda sizlerle paylaşıyor olacağız.



HAKKIMIZDA

Odedia Resort Hotel olarak 2024 yılında tesisimizi misafirlerimizi açmış bulunmaktayız. Açıldığımız günden bu yana kaydettiğimiz gelişmeyi ve çalışmanın şu ana kadar olan sonuçlarını üst yönetimimiz, çalışanlarımız, konuklarımız, tedarikçilerimiz ve diğer tüm partnerlerimiz ile paylaşmayı ve böylece bu noktada yaratacağımız farkındalığı arttırarak, şu ana kadar gerçekleştirebilmiş olduğumuz ve gerçekleştirmeyi planladığımız çalışmalarda, tüm tarafların daha fazla katılımı ile niyetlerimizi ortak hedef ve başarılarla dönüştürebilmeyi amaçlamaktayız.

Odedia Resort Hotel olarak yılın 365 günü, 4 mevsim otelcilik anlayışıyla Kuşadası'nda kusursuz hizmet verme anlayışıyla yerli ve yabancı turistlerin hizmetindedir.

HAKKIMIZDA

ODELİA RESORT HOTEL Markası ile 15 MART 2024 'de turizm hayatına 5 yıldızlı tesis olarak başlamıştır.

Yaklaşık 12.000 m2 alan üzerine kurulu, şehrin hemen merkezinde yer alan 157 oda, 356 yatak kapasitesi ile **ODELİA RESORT HOTEL KUŞADASI**, Ege'ye uzanan mavinin ve yeşilin tonlarını yaşadığınız sonsuz bir manzarası ile dikkat çekiyor.

ODELİA RESORT HOTEL KUŞADASI, yeni renovasyonu ile hizmet kalitesinin her noktasında zevkle hissedildiği otelimiz, mimarisinde kullanılan özenle seçilmiş materyalleri siz değerli misafirlerimizin maksimum konforuna ve mutluluğuna odaklanmış bir tesis niteliğinde.

ODELİA RESORT HOTEL KUŞADASI ile yeni dostluklar kuracak, hayatınıza renk katacaksınız.

KURUMSAL PROFİL

Kurumsallaşırken, uluslararası standartlara uygun işletim ve yönetim sistemimizi kurar ve uygulanmasını sağlarız. Her zaman daha iyisi olabileceği inancı ile misafir memnuniyeti ve hizmet kalitemizi sürekli ölçer ve iyileştiririz. Personelimizi bilinçlendirmek ve sistemin devamlılığını sağlamak için eğitimin sürekliliğine önem veririz. Ülke ve bölge politikalarına uyumlu çalışarak yeni yatırımlar yaparız. Yatırımlarımızda misafir beklentilerini dikkate alır, teknolojiyi yakından takip ederek, kendimizi geliştirip, tecrübelerimizi, bilgi ve becerilerimizi hep yapıcı yönde kullanırız.

Kurum kimliğini tüm çalışanlara aşılıyarak ekip çalışmasına inanan çalışanlar yaratır ve uzun süreli grup bünyesinde kalmalarını sağlarız.

KURUMSAL PROFİL

ODELIA RESORT HOTEL KUŞADASI olarak;

VİZYON; Takım ruhu içinde tüm çalışanları ile birlikte üstün hizmet kalitesinden vazgeçmeden, Çevreye Duyarlılığı ve Anlayışı ile konukların her zaman tercih ettiği, misafir memnuniyetini esas alarak aile sıcaklığı ile örnek bir tesis olmak.

MİSYON; Yüksek seviyede misafir memnuniyeti için kaliteli hizmet ilkelerimizden vazgeçmeden, Doğal Tarihi ve Kültürel Değerleri koruyan, çevreye duyarlı misafirperver hizmetimizle sürekli tercih edilen bir tesis olmak.

KURUMSAL DEĞER; Sürekli gelişimi benimseyerek yeni hedefler koymak. Takım çalışması ve iletişimi en üst seviyede tutabilmek. Toplumsal prensip ve sorumluluklarının bilincinde olmak. En önemli kaynağın “insan kaynağı” olduğunu bilmek. Çalışan memnuniyetini en üst seviyede tutabilmek. Bu sayede yapılan işte, satışta ve satış sonrasında, maksimum kaliteyi yakalamak.

BE CERİLERİMİZ; Geleceği kurabilmek, hayal gücü. Gelişime ve değişime önem vermek. Paylaşımçı olmak, eğitime ve çevreye yatırım yapmak.

SÜRDÜRÜLEBİLİRLİK POLİTİKAMIZ

Odelia Resort Hotel olarak; sürdürülebilir turizm yaklaşımında Birleşmiş Milletler Dünya Turizm Organizasyonunun amaçlarını ve bu kapsamda 12 ilkeyi model aldık.

- Ekonomik Süreklilik
- Yerel Refah
- İstihdam Kalitesi
- Sosyal Eşitlik
- Ziyaretçi Memnuniyeti
- Yerel Kontrol
- Toplumsal Refah
- Kültürel Zenginlik
- Fiziksel Bütünlük
- Biyolojik Çeşitlilik
- Kaynak Verimliliği
- Çevresel Saflık

Bu kapsamda;

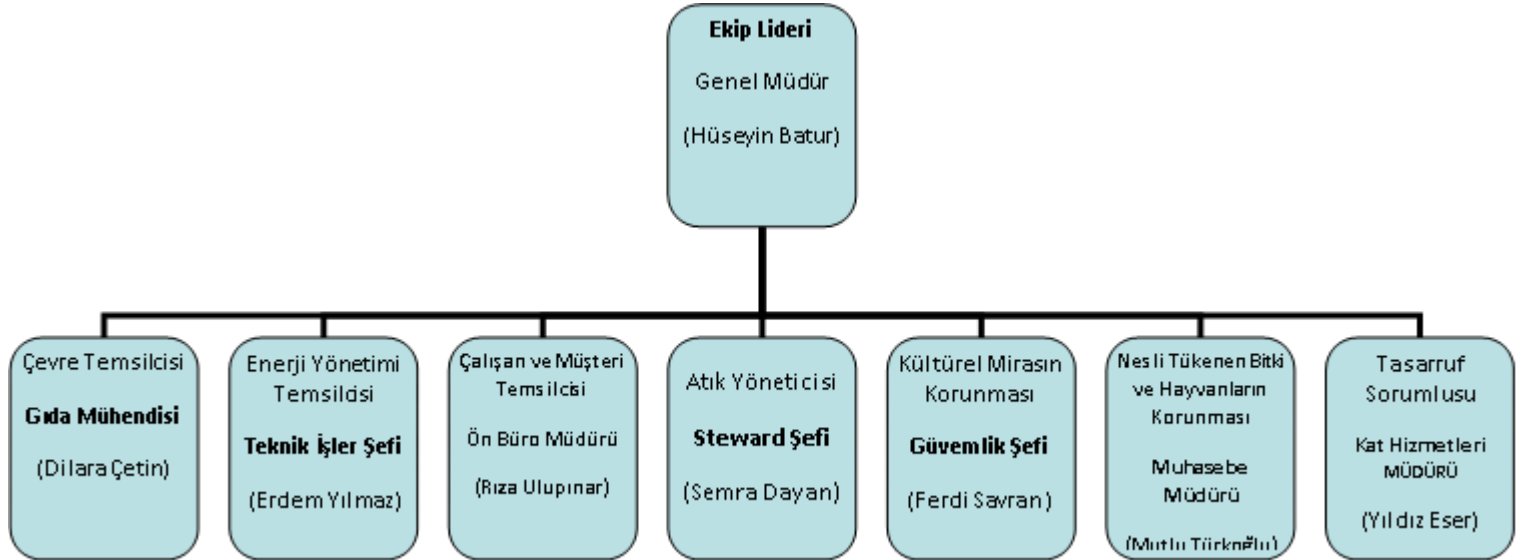
Çevresel Sürdürülebilirlik Politikası çerçevesinde yerel/bölgesel kalkınma ve istihdamı destekliyoruz, çalışanlarımızın çalışma haklarına saygı duyuyor, sağlıklı ve güvenli çalışma ortamı sunuyoruz. Çalışanlarımıza eğitimler vererek gelişim ve ilerlemelerini destekliyoruz ,tarihi, arkeolojik, kültürel ve manevi öneme sahip yerel/bölgesel mülklerin, alanların ve geleneklerin korunmasına ve gelişmesine önem veriyoruz bu konuda misafir ve çalışanlarımızı bilgilendiriyoruz. Sürdürülebilir kalkınma doğrultusunda, Turizm sektöründe öncü, uzun vadeli değer yaratmayı hedefliyoruz.

KALİTE POLİTİKAMIZ

- Yönetim sistemlerimizin etkinliğini ve verimliliğini sürekli geliştirmeyi, sorumlu, dürüst, ilkeli bir anlayışla ve profesyonel yönetimle, gülümseyen müşteri memnuniyetini ve sürdürülebilirliği sağlamayı,
- Konaklama sektöründe faaliyet gösteren şirketimizin itibarını her zaman korumayı, yükseltmeyi,
- Sektördeki gelişmeleri izleyerek bugün ve gelecekte müşteri beklentilerini karşılayacak hizmet sunmayı,
- Kaliteden ödün vermeden verimli çalışmayı,
- Ulusal ve uluslararası tüm yasal şartlara ve diğer gerekliliklere uygun yönetimi sağlamayı,
- Tüm paydaşlarımız için değer yaratmayı,
- Sürekli iyileştirme yaklaşımı ile tüm çalışanların katılımları ile oluşturulan yönetim sistemlerinin sürekliliğini sağlamayı,
- Yönetim sistemlerinin uygulanmasında dijital çağın gerekliliklerine göre sektöre öncülük etmeyi,

Kalite Politikamız olarak taahhüt ederiz.

SÜRDÜRÜLEBİLİRLİK EKİBİ ORGANİZASYON ŞEMASI



ÇEVRE KORUMA VE ATIK POLİTİKASI

- Odelia Resort Hotel çevreye verdiği etkilerin ve bu olguların sonuçlarının tam anlamıyla farkındadır.
- Karbon ayak izini azaltmaya yönelik çalışmalar yapmayı hedeflemekteyiz.
- Çevre mevzuatı gerekliliklerine uyarak çevremizi koruma konusunda bilinçli olmak
- Çevre konusunda sürekli iyileştirme ilkesini benimseyerek elektrik, su, yakıt ve diğer birimlerde enerji tasarrufu yapmak.
- Atıkları doğru şekilde, özelliklerine göre ayrı alanlarda depolar, yasal depolama süre sınırlarını aşmadan lisanslı/ yetkili firmalara teslim ederek, kayıtları muhafaza altına almak,
- Çalışanlarımıza çevre konusunda eğitimler vermek ve duyarlılıklarını arttırmayı amaçlamak,
- Aşırı kimyasal tüketimini engellemek için, kimyasalların yeteri kadar kullanılması gerekliliği ile ilgili personelimize eğitimler vermeye devam edeceğiz.
- Doğal Kaynaklarımızın Etkin Kullanımı ve Kirliliği Önleme mücadelesine devam edeceğiz.
- “Çevre Bilinci” çocuk yaşlarda başladığının farkında olduğumuzdan Mini kulüplerde etkinliklerimizde çevre, geri dönüşüm ve doğa dostu konularını işlemeye devam edeceğiz.
- Havuzlarda kullanılan kimyasallar bidonları tekrar doldurularak kullanıldığı için kontamine atık miktarını azaltmaya devam edeceğiz.

Çevre duyarlılık çalışmalarımızda bize vereceğiniz destekten dolayı şimdiden teşekkür ederiz.

ATIK YÖNETİMİ

- Otelimiz 03.04.2024 tarihinde Çevre ve Şehircilik Bakanlığında sıfır atık belgesi almaya hak kazanmıştır.
- Oluşan atıkları hem çalışanlarımızın hem de misafirlerimizin desteği ile ambalaj atıkları(kağıt, karton, plastik, metal) ve diğer atıklar olarak ayrıştırıp doğaya geri kazandırıyoruz.
- Tehlikeli atıklar; tehlikeli atık deposunda biriktirilmekte ve lisanslı tehlikeli atık taşıma firmasına teslim edilmektedir.

SU VE ÇEVRE ATIK YÖNETİMİ



Misafirlerimizden genel alanlardaki bilgilendirme yazıları ile çalışanlarımızdan da haftalık opreasyon toplantılarında, eğitimlerde atık yönetimi ve tasarruf tedbirleri ile ilgili bilgilendiriyor geri dönüşler istiyor ve değerlendiriyoruz. Böylelikle dijital ortamları kullanarak kağıt kullanımını azaltılmış oluyoruz.



Ortak dokümantasyon sistemiylede kağıt israfının önlenmesi amacıyla dijital sisteme geçilmesi üzerine çalışmalar yapılmaktadır.





SU VE ÇEVRE ATIK YÖNETİMİ

Peyzajda genellikle çok yıllık bitkiler tercih edilmekte, bunlarında sulamaları ihtiyaçları diğer bitkilere az olmaktadır.



Tesisimizde kullanılan araçların bakımları düzenli yaptırıyor. Personel servisimizden de aynı evrakları talep ediyor kontrol ediyoruz.



Dışarıdan hizmet aldığımız haşere ile mücadele firmasının kullandığı ilaçların insan sağlığına ve çevreye zarar vermeyen ürün olduğunu garanti altına alıyoruz. Doğal tedbirlerden (sinek tutucu, yapışkanlı kağıt vb.) daha fazla yararlanmaya çalışıyoruz.





SU VE ÇEVRE ATIK YÖNETİMİ

Odalarda havlu ve çarşaf değişimleri misafir talepleri doğrultusunda gerçekleştirilmekte ve bu konuda misafirlere bilgi verilmektedir. Misafirin talebi olmaması halinde her iki günde bir değişim yapılmaktadır.



Odalar ve genel mahallerde kullanılan pencerelerde ısı yalıtımı amacıyla çift cam tercih edilmiştir.



Otelimizin odalarında kullanılan mini barlar ve televizyonlar düşük enerji tüketimlidir.



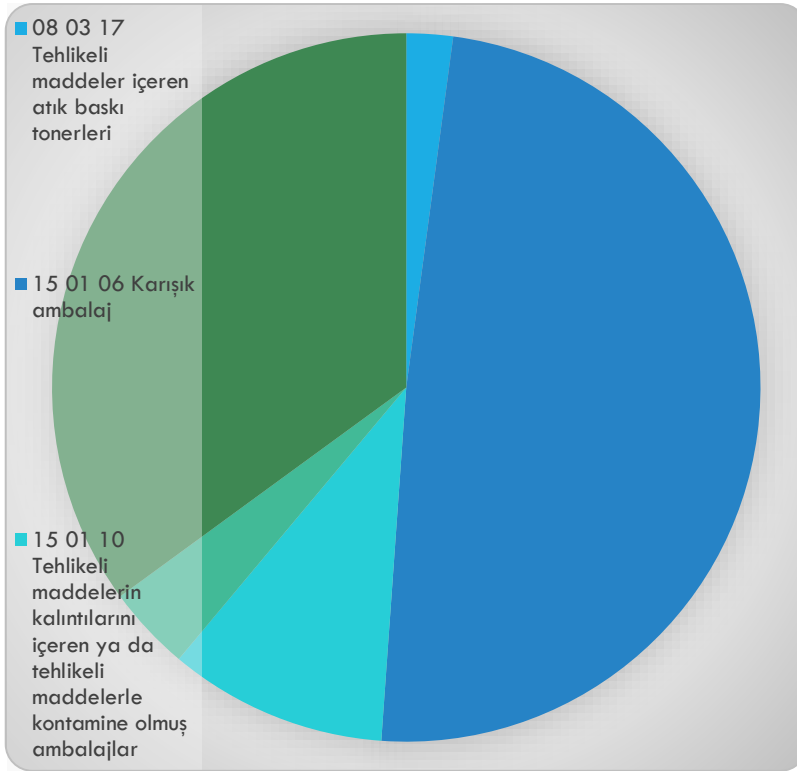
SU VE EVRE ATIK YÖNETİMİ

Misafirlere Őehir gezisi sırasında toplu taşıma araçlarını kullanmaları önerilmekte ve güzergâhlar konusunda bilgilendirilme yapılmaktadır. Dış mekân aydınlatmalarında zaman saati kullanılır.

Yaz kış saatlerine göre aydınlatma zamanları ayarlanır.



SU VE ÇEVRE ATIK YÖNETİMİ



Yeni açılmış tesis olduğumuz için geçmiş yıllara dayalı veri sunamıyoruz. Konun hassasiyetine önem verdiğimiz için atık alanlarımızı oluşturduk. Tesisten çıkabilecek atıkların kodlarına göre düzenlemeler yaptık.

Yeni tesis olmamız nedeniyle su elektrik doğalgaz ve kimyasal kullanımları takibi için tablolar oluşturduk. Anlaştığımız kimyasal firma çevreye duyarlı ürünler kullanıma sunmakta, eğitimlerle konuyu desteklemektedir.

SU VE ÇEVRE ATIK YÖNETİMİ HEDEFLERİ

2024 yılında öncelikli hedefimiz, oluşabilecek atıkları azaltmak. Kağıt, plastik, cam ve metal atık miktarını azaltacak önlemler almak ve oluşan atıkları doğru şekilde ayrıştırarak geri dönüşümünü sağlamaktır.

Önümüzdeki yıllarda da atık yönetimini daha sürdürülebilir kılmak için hedeflerimiz;

- 2024 yılında geri dönüştürülmüş ambalaj atık oranını en az düzeyde tutmak, 2025 yılına kadar %10 azaltmak

- 2024 yılında tek kullanımlık plastik malzeme oranını en az düzeyde tutmak, 2025 yılında %10 azaltmak,

- 2026 yılına kadar tek kullanımlık plastik malzeme oranını %20 azaltmaktır.



İŞ SAĞLIĞI VE GÜVENLİĞİ POLİTİKASI

İşyerimizi, çalışanlarımızı, misafirlerimiz ve tedarikçilerimizi korumak, güvenli bir iş ortamı oluşturmak ve sürekliliği sağlamak amacı ile;

- İş Sağlığı ve Güvenliği konusundaki tüm yasal ve diğer yükümlülöklere uyarız.
- İş Sağlığı ve Güvenliği ve iyileştirme etkinliklerinin tüm çalışanların ortak sorumluluđu olduđu ilkesini benimseriz.
- Risk Deđerlendirmesi ve Risk Düzeyi Azaltma etkinliklerine her düzeyde katılım için hedefler koyarız.
- İş Sağlığı ve Güvenliği kültürümüzü sürekli iyileştirerek, sürdürülebilir “Sıfır İş Kazası” hedefine ulaşmayı hedefleriz.
- İş sağlığı ve güvenliği kapsamında yaptığımız çalışmalarını, öncü ve örnek olmak adına tüm çalışanlarımızla ve çevremiz ile paylaşıyoruz.

SOSYAL SORUMLULUK POLİTİKASI

Odelia Resort Hotel yöresel toplum ile pozitif ilişkiler kurarak, personelleri arasında yaş, cinsiyet, ırk ayrımcılığı yapmamayı, yöre insanını sosyal ve ekonomik olarak geliştirmeyi, yöre ekonomisini desteklemek adına yerel tedarikçilerle çalışmayı taahhüt eder. Bu amaçla;

- İşletmemiz, yerel, ulusal turizm ve sürdürülebilir çevre ile ilgili sivil toplum kuruluşu üyeliklerini ve ilişkilerini arttırarak sürdürmekte kararlıdır. Yerel ürünleri tercih eder ve tesisin bulunduğu bölgelerde yaşayan insanlara iş imkânı sağlar. Mevcut personel ile uzun süreli çalışmayı hedefler. İşletmemizde engelli personel istihdam edilmesine önem verilir.
- İnsan kaynaklarımızın, sürdürülebilir büyümenin en önemli unsuru olduğuna inanırız.
- Çalışanlarımızın özlük haklarının tam ve doğru biçimde kullanılmasını sağlarız.
- Çalışanlara dürüst ve adil yaklaşır, ayrımcı olmayan, güvenli ve sağlıklı bir çalışma ortamı taahhüt ederiz.

SATIN ALMA POLİTİKASI

- Satın alma da en önemli hedef kriter atıkları en aza indirmek ve satın almada sürekliliğin sağlanmasıdır.
- Satın alım yapılırken yeniden kullanılma özelliği bulunan ürünler, depozitolu ürünler veya geri dönüşümsüz atık oluşturmayacak organik ürünler tercih edilecektir.
- Bardak, çatal, buklet malzemeleri gibi tek kullanımlık ürün ve sarf malzemeleri yerine tekrar kullanılabilen, doldurulabilen, eğer hiçbiri mümkün değilse çevreye en az zararlı ve geri dönüştürülebilen ürünleri tercih edilecektir.
- Tek kullanımlık ürünlerin ve sarf malzemelerinin satın alınması zorunlu ise (örneğin temizlik malzemeleri, kırtasiye ürünleri vb.) bu ürünlerin satın alınması, kullanılması ve geri dönüşümü dikkatle izlenilecek ve yönetilecektir.
- Sık kullanılan malzemeler (örneğin yüzey temizleyiciler) küçük ebatlı ambalajlar yerine daha büyük ebatlı ambalajlarda alınarak oluşacak plastik atık miktarı azaltılacaktır.
- Özellikle ahşap, kâğıt, balık, diğer gıdalar ve vahşi doğadan gelen ürünler açısından çevre sertifikalı ürünler ve tedarikçiler tercih edilecektir.
- Sertifikalı ürünlerin ve tedarikçilerin mevcut olmadığı yerlerde, büyüme veya üretimin kökeni ve yöntemleri dikkate alınacaktır.
- Tehdit altındaki türler kullanılmaz veya satılmaz.
- Bitkisel ve hayvansal ürünlerin neslini tehlikeye atacak tedariklerden kaçınılacaktır. • Ürünlerde öncelik çevre sertifikalı ürünler tercih edilecektir.
- Bütün mal (malzeme, hammadde, mamul ve yarı mamul ürünler) tedarikleri ve satın alımları, Gıda Kanunu ve Mevzuatlarına, Tarım ve Orman Bakanlığı, Sağlık Bakanlığı, Hıfzıssıhha Kanunu ve mevzuatlarına uygun, TSE Hijyen ve Sanitasyon Sistemleri gereğince gerekli belgelere sahip olan satın alma standartlarına uygun olan tedarikçilerden ve onların ilgili sertifikalara sahip ürünlerinden yapılacaktır.
- Gerekli mal ve ürünlerin doğaya, çevreye zarar vermeyen ürünlerden üretilmesi, öncelik geri dönüşümlü ve eko etiketli ürünlere verilecektir.
- Atık ve iade ürünler kontrollü bir şekilde atık ve iade alanında beklemeye alınarak tedarikçi firmaya ulaştırılması sağlanacak.

GIDA GÜVENLİĞİ POLİTİKASI

- Tedarikten, tüketim aşamasına kadar her türlü yiyecek ve içecek maddesinin, misafirlerimiz ve çalışanlarımız için gıda güvenliği kriterlerine uygun olarak hazırlanması ve sunulması sağlayarak, işletmemizin hizmet kalitesini ve memnuniyetini arttırmak.
- İlgili yasa ve yönetmeliklere, gıda güvenliği standartlarına uymak ve sürekli iyileştirmek.
- Çalışanların bilgi ve becerilerini artırarak Gıda Güvenliğinin sağlanmasına yönelik eğitimler ile bilincin oluşmasını sağlamak.
- Ölçülebilir kalite kriterlerine göre ürünlerin doğal, sağlıklı, lezzetli ve misafirlerimizin isteklerine göre güvenli şekilde sunulmasını sağlamak.

BİLGİ GÜVENLİĞİ POLİTİKASI

- Bilgi Güvenliđi Yönetim Sistemine uyacađımızı ve sistemin verimli şekilde çalışması için gerekli kaynakların tahsis edileceđini, sistemin tüm çalışanlar tarafından anlaşılmasını sağlayacađımıza,
- Kişisel Verilerin Korunması Kanunu (KVKK) gereksinimlerini nasıl karşıladığını tanımlar,
- Kişisel verilerin ulusal ve uluslararası yasalara uygun şekilde muhafaza edilmesini ve sonrasında anonim hale getirilmesinin sağlar,
- Bilgi varlıklarına yetkisiz olarak erişilmesini; bilgi varlıklarının yetkisiz olarak deđiştirilmesini veya tahribatını önlemek suretiyle, bilgi varlıklarını korunmasını sağlar,
- Tüm paydaşların bilgi güvenliđi ile ilgili belirlenen hususlara uyması için gerekli önlemleri alır.

İNSAN DEĞERLERİ POLİTİKASI

- Odelia Resort Hotel İnsan Hakları Politikasını, Birleşmiş Milletlerin Yol Gösterici İlkelerine uygun olarak geliştirmiştir.
- İnsan sağlığına ve güvenliğine özen ve öncelik vereceğimizi,
- Kültür, dil, din, ırk ve cinsiyette ayırım yapmadan, önyargısız ve eşit davranmayı,
- Çalışanlarımızın özel hayatına, sevdiklerine ve değerlerine öncelik vermeyi,
- Mutlu ve huzurlu bir iş ortamını sürekli kılarak çalışan memnuniyetini ve bağlılığını arttırmayı,
- Sürdürülebilir İnsan Değerleri Politikaları ile öncü bir tesis olmayı hedefliyoruz.

TACİZ VE AYRIMCILIĞI ÖNLEME POLİTİKASI

- Farklı ırk, dil, toplumsal cinsiyet, ibadet biçimleri, ten rengi, cinsel yönelim, uyruk, inanç, engellilik, yaş ve görüşlere sahip kişiler birlikte uyum içerisinde çalışır. Kurumun herhangi bir çalışanı, yöneticisi, danışmanı, misafiri, öğrencisi, davetlisi, mal ve hizmet tedarikçisi ile kurum çalışanı olmayan kişiler tarafından yapılan her türlü ayrımcılık ve/ veya taciz hoş görülmez.
- Otel, çalışanlarının bireysel haklarına ve kültürel farklılıklarına saygı gösterir. Kişilere doğrudan veya dolaylı şekilde yapılan ayrımcılık veya taciz oluşturan her türlü davranış kesinlikle yasaktır.

ÇOCUK İSTİSMARINI ÖNLEME POLİTİKASI

Çocukların her türlü istismardan korunması karşı politika geliştirildik.

Bu kapsamda;

- Çocukların korunması gereken tüm konularla ilgili sorumluluklarımızın bilincindeyiz. Bu konudaki herhangi bir taciz veya ayrımcılığa tolerans göstermemeyi, bu konuda tüm kaynaklarımızı kullanacağımızı, bu konuda her türlü kuruluşa destek ve örnek olup liderlik edeceğimizi bildirmek isteriz.
- Herhangi bir çocuk istismarı gözlemlendiğinde tesis yöneticilerimizin bilgilendirilmesi ve gerekli yaptırımların uygulanmasını sağlamak ve gerektiğinde kolluk kuvvetlerini bilgilendirmeyi,
- Çocuklara yönelik verilen hizmetlerde ve aktivite programlarında üst düzey güvenlik tedbirlerini uygulamayı, anne ve babaların çocuklarını güvenle emanet edebilecekleri sosyal ortamlar kurmayı,
- Çocuk refahının ve çocukların her çeşit zarardan korunmasının son derece önemli olduğunun bilincindedir. Her türlü istismara karşı ve sömürüden kaçınmayı,
- Çocuk İstismarını Önleme Politikamız olarak taahhüt ve beyan ederiz.



MİSAFİR MEMNUNİYETİ

Misafirlerimize unutulmaz bir tatil deneyimi sunmak için çalışmaktayız. Misafir ilişkileri departmanımız tarafından misafir memnuniyeti anket, birebir görüşmeler, web siteleri yorumları vb. yollarla misafir memnuniyeti takip edilerek ölçülmektedir.





MİSAFİR YORUMLARI

İtibar sitelerindeki siz değerli yorumlarınızın bizim gelişimimize ve misafir memnuniyetini arttıracığının bilincindeyiz. Buradan aldığımız yorumları değerlendirmek adına bir takip sistemi kurduk ve bunları inceleyip misafir memnuniyetini artırıcı aksiyonlar alacağız. İlk yıllımızda yüksek misafir memnuniyeti hedefliyoruz.



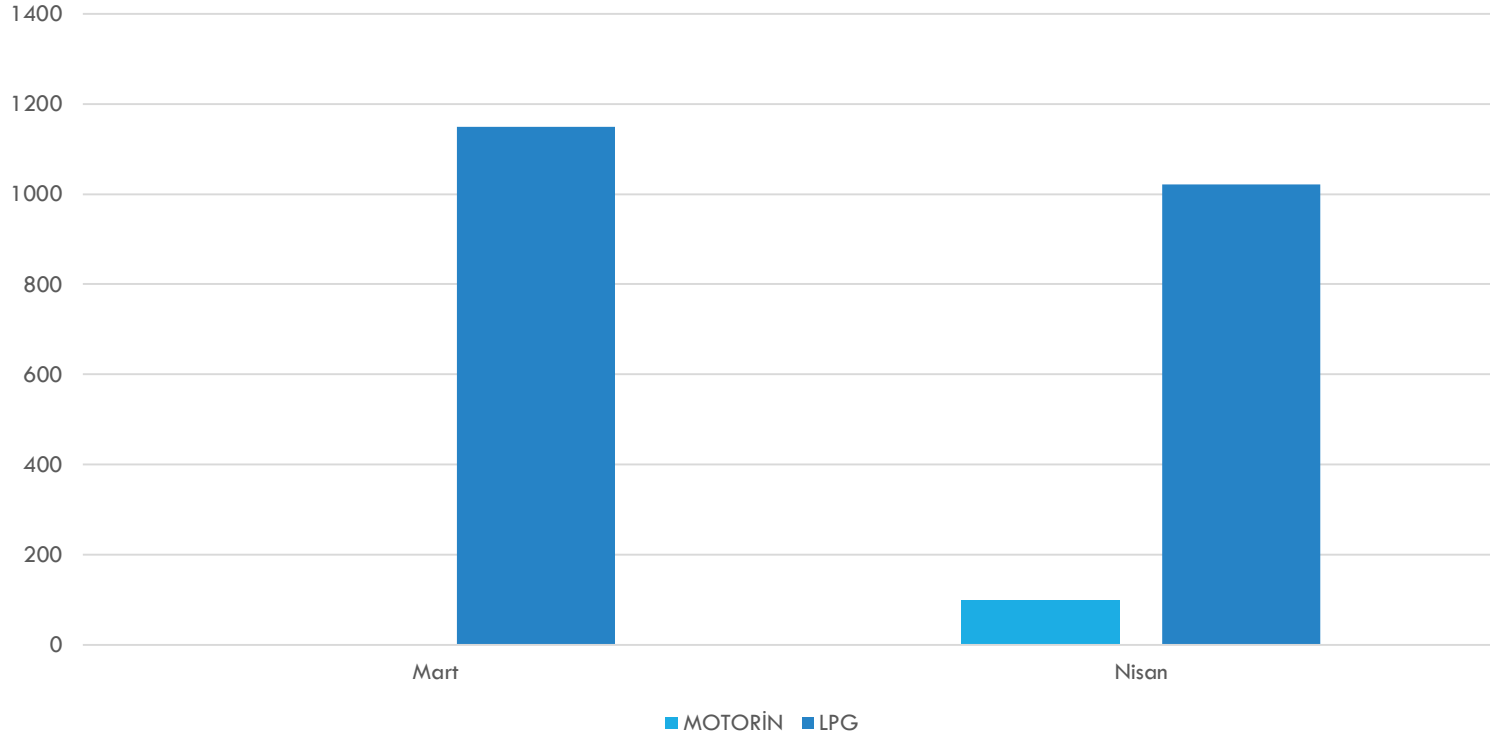
ENERJİ VERİMLİLİĞİ POLİTİKASI

Bu kapsamda Enerji Yönetimimiz;

- Doğal kaynak tüketiminin azaltılmasına yönelik çalışmalarla hedeflere ulaşma oranları rakamsal olarak takip edilmekte ve elektrik, su, motorin ve LNG tüketimindeki azalmalar tespit edilmektedir.
- Belirli sürelerde boş kalan genel alanlardaki ampuller harekete duyarlı hale getirilmiş ve kullanımda olmadığı zamanlarda ışığın kapalı olması sağlanmıştır
- Misafirlerimiz odadan ayrıldıklarında, elektrik sisteminin otomatik olarak kapanmasını sağlayan kart sistemi kullanılmaktadır.
- Tesise yeni satın alınan cihazlar az enerji tüketen çevreci cihazlardan elde edilmiştir. Böylece cihazların enerji tüketimi azalmıştır.
- Soğutucu dolapların, soğuk hava depolarının, derin dondurucu ve buz makinelerinin kondenserlerinin düzenli temizlikleri yapılarak tıkanmalardan dolayı enerji kayıpları kontrol altına alınmaktadır.
- Gazla çalışan ocakların periyodik bakım ve temizlikleri yapılarak tıkanma ve gaz ayarlarının bozulmasından dolayı fazla gaz harcanması engellenmektedir.
- Dolap ve fırın kapı contaları ısı kaybını önlemek amacı ile periyodik olarak kontrol edilmekte ve eskimiş olanlar yenileri ile değiştirilmektedir.

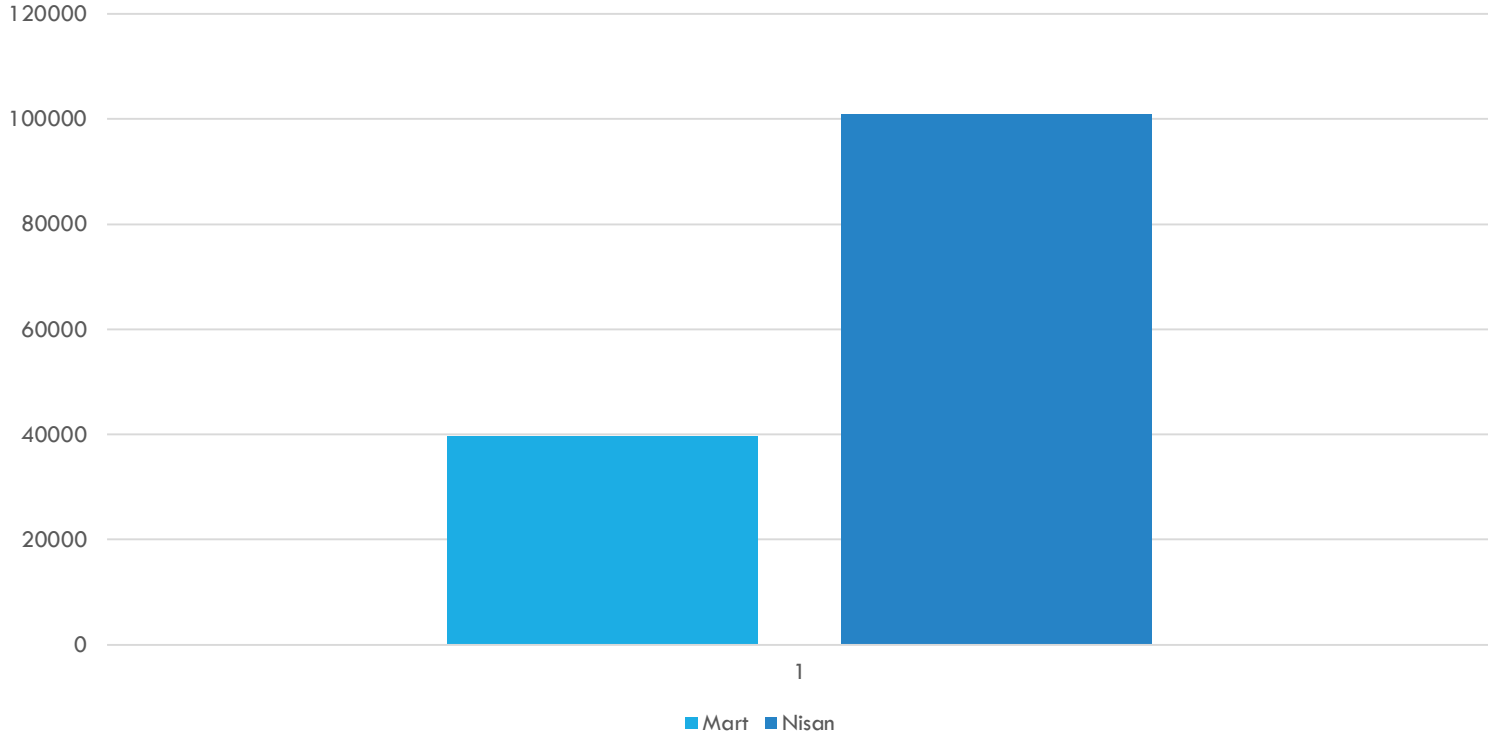
ENERJİ SARFIYATIMIZ

ENERJİ SARFIYATI GRAFIĞI 2024



ELEKTRİK TÜKETİMİMİZ

ELEKTRİK SARFIYATI GRAFIĞI 2024



KARBON AYAK İZİ

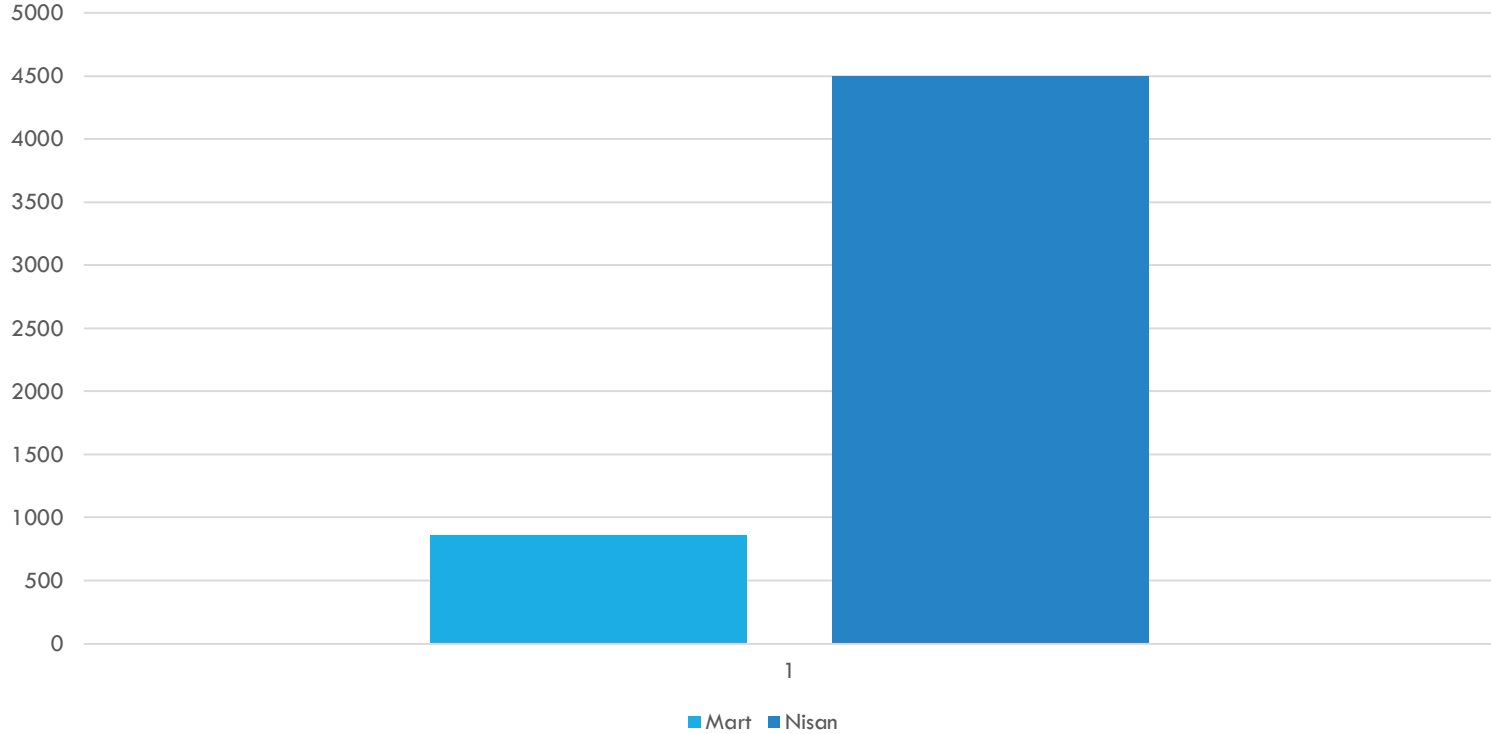
| SONUÇLAR | | | |
|---|-------|-------|--------|
| Raporlanan yıl için Toplam CO2e | | | |
| 1.490,11 | tCO2e | | |
| Toplam Misafir Odası Karbon Ayak izi | | 1.454 | tCO2e |
| Toplam Toplantı Alanı Karbon Ayak izi | | 36 | tCO2e |
| Günlük olarak kullanılan oda başına karbon ayak izi | | 81,4 | kgCO2e |
| Günlük olarak kullanılan toplantı alanı m2 başına karbon ayak izi | | 0,1 | kgCO2e |

SU YÖNETİMİ

- Havuz çalışanlarımıza ters yıkama prosedürü ile ilgili eğitim verilmektedir.
- Su depomuzun bakımı düzenli olarak yapılmakta, su kaçaklarının önüne geçilmektedir.
- Misafir genel alan tuvaletlerinin lavabolarında fotoselli batarya kullanılarak gereksiz yere akıtılan veya açık unutulmaktan kaynaklı su kayıpları önlenmiştir.
- Su tüketimleri izlenmekte ve kayıt edilmektedir. Yapılan bu izlemelerde çıkan veriler günlük, aylık ve yıllık olarak kaydedilmekte ve üst yönetime bildirilmektedir.
- Kullanım suyunda su sertliği 4-5 seviyesinde tutularak ekipmanlarımızın daha düzenli çalışması sağlanmıştır.
- Havuz temizliğinde havuz robotu kullanarak güç ve su tasarrufu sağlamaktayız.

SU TÜKETİMİMİZ

SU SARFIYATI GRAFİĞİ 2024



KİMYASAL YÖNETİMİ

- Tesiste kullanılan temizlik ve dezenfeksiyon kimyasalları farklı alanlarda depolanıp, depoların sorumluluğu departmanlara aittir.
- Kimyasalların güvenli bir şekilde bertaraf edilmesi için ilgili firmalarla çalışıyor ve kimyasal atıkların takibini yapıyoruz. Kimyasalların kullanımı ve tehlikeli kimyasalların dökülmesi/saçılması durumunda alınacak tedbirler konusunda çalışanlarımızı eğitiyoruz. Kimyasal kullanım miktarlarımızı kontrol ediyor, boşa ve yanlış kimyasal kullanımını engellemek için personel eğitimleri veriyoruz. Tehlikeli kimyasal atık, sızıntı vb. durumlara için gerekli önlemleri alıyor ve dökülme, maruz kalma ve diğer vakalara müdahale için personel eğitimleri veriyoruz.
- Mutfakta sebze meyve dezenfeksiyonunda klor makinesi kullanılmaktadır. Böylece çevreye verilen zarar azaltıldığı gibi su tüketiminde de tasarruf sağlanmaktadır

ODELİA RESORT HOTELDE ÇALIŞMA HAYATI

Çalışanlarımıza güvenli çalışma ortamı sunarken onların çalışma hayatlarında nasıl başarılı olabilecekleri hakkında düşünüyor, birlikte kariyer planlamaları yapmak istiyoruz.

İş kazalarını en aza indirmek amacıyla ramak kala mail grubu oluşturduk çalışanlarımızı bilinçlendirmek için eğitimler planladık. Ramak kala olaylarına özen göstererek kazaları baştan engellemeye çalışıyoruz.

ODELİA RESORT HOTELDE ÇALIŞMA HAYATI

Turizm sektöründe yeni olmamız nedeniyle çalışanlarımıza sunacağımız yan haklar sayesinde çalışılmayı tercih edilen oteller arasında yer etmeyi planlıyoruz.

Çalışan tercihlerimizde yerel ekonomiye desteklemek adına bu bölgeden seçmeye özen gösteriyoruz.

Pozitif ayrımcılık yaparak turizm sektöründe çalışan bayanlara daha çok destek oluyoruz. Onların gelişimine ve sektöre de adım adım yükselmelerine katkıda bulunuyoruz.

OTELİMİZDE ÇALIŞAN KADIN PERSONEL SAYISI: 36

HEDEFLENEN KADIN PERSONEL SAYISI: 40

ODELIA RESORT HOTELDE ÇALIŞMA HAYATI

DOĞUM GÜNLERİ

Tüm personellerimizin doğum günlerini insan kaynakları müdürümüz ve departman müdürü ile çalıştıkları ortamlarda kutluyoruz. Onların mutlu günlerinde yanlarında olduklarımızı hissettirmeye özen gösteriyoruz.

DOĞUM GÜNÜ ORGANİZASYONUMUZ



8 MART DÜNYA EMEKÇİ KADINLAR GÜNÜ KUTLAMASI



ÇALIŞANLARIMIZ VE YÖNETİCİLERİMİZLE ÖĞLE YEMEĞİ ORGANİZASYONU GERÇEKLEŞTİRDİK

Odelia Resort Hotel ailesi olarak tüm personellerimizle öğle yemeği organizasyonu gerçekleştirdik.



BAYRAMLAŐMA TÖRENİMİZ



YAN HAKLAR

'Odelia' da çalışmak ayrıcalıktır.' diyor.

'ODELİA İZİN HAKKI'

1 yılını tamamlamış her çalışmamızın "ODELİA İZİNİ" hakkı vardır. Çalışmamız işe gelmek istemediği zaman bağlı bulunduğu idareciyi arayabilir ve hiçbir neden belirtmeden işe gelmeyeceğini bildirebilir. Bu izin yasal izinden düşülmez.

'TATİL HAKKI'

Çalışanlarımız her yıl tesis bünyesinde ailesiyle sevdikleriyle bir gün tatil yapabilir.



YAN HAKLAR



'DERBİ MAÇ GÜNÜ'

Çalışanlarımız, favori takımlarının önemli (derbi) bir maçı kazandığı günün ertesinde takımlarının formasıyla çalışabilirler.

'PARTİ VE EĞLENCE GÜNLERİ'

Sezon içerisinde çalışanlarımıza yönelik eğlence ve partiler düzenlemeyi planlıyoruz.

Sadece personelleri değil ailelerini de düşünerek karne günü ve aile yemeği gibi etkinliklerle bir arada olmalarını sağlamayı çalıştıkları alanları ailelerinde görmesini istiyoruz.



YAN HAKLAR

EVLİLİK OLMASI DURUMUNDA,

Yeni evlenenlere altın ve çiçek hediyesi vererek onlarında mutlu günlerinde katkıda bulunmak istiyoruz.

'ARKADAŞ ÇADIRI'

Çalışan ve misafirlerimizin katkılarıyla oluşturulan arkadaş çadırı ihtiyaç sahibi çalışanlarına destek olmak istiyoruz.



SAVUNMASIZ GRUPLARI KORUMA POLİTİKASI

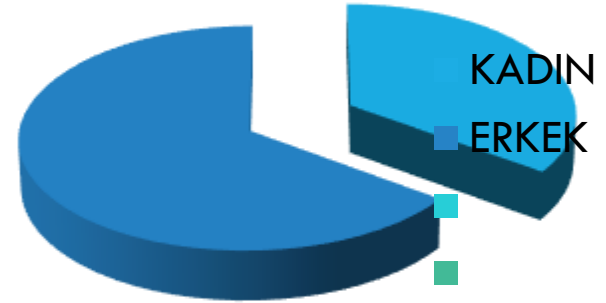
- Savunmasız grupları koruma adına,
- Hayvan refahının artırılması için ilgili yerel yönetim, STK ve barınaklarla iş birliği yapılmaktadır.
- Engelli bireylerin refahını arttırmak için STK'lar ile iş birliği yapılmaktadır. Engelli çalışanlarımıza da bu kapsamda pozitif ayrımcılık yapılmaktadır.



ÇALIŞAN KADIN SAYISI 2024

Toplumun kalkınmasında kadın çalışan sayısının yüksek olması gerektiğinin bilincindeyiz dolısıyla kadın çalışanlarımızın çalışma hayatlarındaki refahı bizim için önemli yeni işletme olmamız sebebiyle insan kaynakları politikamız gereğince kadın çalışan tercihlerimizi arttırmayı hedefliyoruz.

Yasal sınır üzerinde engelli çalışan kadrosu ayırarak toplumdaki tüm bireylere destek vermek istihdam sağlamak bizim önceliğimiz arasında her zaman yer alacaktır.





- Otelimiz, tanıtımda tüm kesimlere doğru bilgi verir. Tanıtımda her zaman gerçek görsel materyal kullanır. İnternet sitesinde, sosyal medya hesaplarında ve diğer basılı ve yazılı tanıtım kanallarında ve pazarlama iletişimde otelimiz, ürün ve hizmetleri açısından şeffaf ve gerçekçi bir yapıya sahiptir.
- Aynı zamanda politika ve sürdürülebilirlik ile ilgili yaptıklarını, eylem ve işlemlerini de çalışanları ve müşterileri ile açık ve şeffaf şekilde internet sitesimizde paylaşmaktadır.
- Misafirlerimiz ile en önemli bağlantı noktamızı oluşturan acentelerimize önem veriyoruz. Acentelerin Otellerimizde konaklayan misafirleri ile yapmış olduğu anket sonuçları ve önerileri değerlendirerek acente operasyonlarının otellerde etkin olarak yürütülmesini sağlıyoruz.

PAYDAŞLARLA İLETİŞİM VE ETKİLEŞİM

BİYOÇEŞİTLİLİĞİN KORUNMASI

BÖLGEMİZDEKİ ENDEMİK BİTKİLER



AYDIN ÖLMEZ ÇİÇEĞİ

Aydın Ölmez çiçeği olarak bilinen türün ülkemizdeki yayılışı yalnız Kuşadası'dır ve buraya özgü endemik bir türdür. Denize bakan kireç taşından oluşan topraklarda yayılış gösterir. Çok yıllık otsu bir tür olup çiçeklenme zamanı 4-5. aylardır. Önemli tıbbi bitkilerdendir. Bitkinin çiçekli kısımlarından hazırlanan demleme yöntemiyle hazırlanan çayın idrar söktürücü, böbrek taşı düşürücü olarak, alerjik deri hastalıklarına, safra hastalıklarına ve migrene karşı kullanılır.



KUŞADASI TÜLLÜ ŞAHI

Bilim dünyasına Kuşadası'ndan tanıtılmıştır ve adını Dilek Yarımadası'nda bulunan Samson Dağı'ndan (eski adıyla Mykale) almaktadır. IUCN göre (CR) kritik düzeyde endemik bir bitkidir. Yöresel olarak Aydın Gaşağı, Tüllüşah ve Delice enginar olarak bilinmektedir. Ülkemizde Kuşadası ve Muğla'da yayılışı vardır. Çok yıllık yarı otsu bir türdür. Çiçeklenme zamanı 6-7. aylar olup genellikle deniz seviyesinden 300 m ye kadar olan kuru çalılıklar ve kalkerli makilik alanlarında ve yol kenarlarında bulunur. Peyzaj uygulamalarında kullanılabilir. Bitkinin tıbbi etkileri vardır, bu bitkilerden elde edilen maddelerin kanser çalışmalarında kullanıldığı ifade edilmektedir. Nesli tehlike altında olan bu bitkinin nadir yetiştiği yerlerden biri olan vadi, özellikle doğaseverlerin görmesi gereken yerlerin başında gelmektedir.

BİYOÇEŞİTLİLİĞİN KORUNMASI

BÖLGEMİZDEKİ ENDEMİK BİTKİLER



YAKALIÇAN ÇİCEĞİ

Çiçeklenme zamanı 5-6. aylar olup genellikle taşlık-kayalık alanlarda ve duvar, kenar ve üzerlerini tercih etmektedir. İyi bir peyzaj bitki özelliği taşımaktadır. Kuşadası ve çevresi için endemik bir türdür.



KUM ZAMBAĞI

Endemik olmayan ancak kumul ekosistemi ve yakın çevresinde yayılış gösteren *Pancreatium maritimum* (EN) nesli tehdit altında olan bir türdür. Dilek Yarımadası-Büyük Menderes Deltası Milli Parkı'nda tek bir lokalitede 90-100 birey bulunmaktadır.

BİYOÇEŞİTLİLİĞİN KORUNMASI

BÖLGEMİZDEKİ ENDEMİK HAYVANLAR



OKLU KIRPI

Türkiye de yaşayan oklu kirpi hint oklu (*Hystrix indica*) kirpisidir. Hindistan Arap yarımadası ve Türkiye'nin güneyinde İskenderun ve Mersin geniş yayılış alanıdır. Batı Anadolu da Muğla-Aydın-İzmir-Balıkesir'de görülmektedir. Nesli Tehlike altında olan bir tür olup Aydın ilinde Söke, Koçarlı, Karpuzlu, Yenipazar, Çine ilçelerinde varlığı birey olarak tespit edilmiştir.



PÜRTÜKLÜ SEMENDER

Türkiye'de Trakya ve Batı Anadolu'da yaşar. Koçarlı ve Germencik ilçelerinde varlığı tespit edilmiştir. Erginlerin vücut boyları 15-18cm dir. Erkeklerde üreme döneminde sırt yüzgeci oluşur. Üreme dönemi mart-mayıs ayları arasında olup bol bitkili, derin olan durgun sularda yaşar. Genç bireyler iki ay kadar suda kalırlar ve bu esnada solungaç solunumu yaparlar.



TEPELİ PELİKAN

Tepeli Pelikan 8 tür pelikan içinde en iri cüsselisi olup nesli tehlike altında olan tek pelikan türüdür. 1980'li yıllara kadar Tepeli Pelikan günümüzde Büyük Menderes Deltası (Aydın), Gediz Deltası (İzmir), Kuşgölü (Balıkesir), ve Aktaş Gölü'nde (Ardahan) üremektedir. 2022 yılı Kuş Ortası Su Kuşu (K. O. S. K) sayımında Büyük Menderes Deltasında 410 adet Tepeli Pelikan sayılmıştır.

BİYOÇEŞİTLİLİĞİN KORUNMASI

İZLENMESİ GEREKEN ÖZEL ALANLAR



BÜYÜK MENDERES DELTASI

Dalyanlar, adalar, kıyısız kum düzlükleri, tuzcul bataklıklar gibi eşsiz yaşam alanlarıyla birçok kuş türüne ev sahipliği yapmaktadır. Özellikle kış aylarında bu sulak alanda 50 türden fazla su kuşu kışlamaktadır. 2022 yılı Kış Ortası Su Kuşu sayımında, Deltada 60 kuş türüne ait 31.500 adet kuş içinde 16.000 civarı Flamingo, 500 civarı Tepeli Pelikan kışladığı belirlenmiştir.



BAFA GÖLÜ

Bafa Gölü, kış aylarında çok sayıda türde su kuşunu barındıran önemli bir sulak alandır. 2022 yılı Kış Ortası Su Kuşu sayımında, 45 kuş türüne ait 36.000 birey sayılmıştır. Kışlayan birey sayısı bakımından Önemli Kuş Alanı kriterlerini sağladığı gibi, bölgesel popülasyonların önemli bir kısmı da bu gölde kışlamaktadır.



ÇAMLIK HABİTAT

(BOZDOĞAN AKÇAY REGÜLATÖRÜ)
Regülatör kıyısındaki çam ağaçları; Gece Balıkçılı, Küçük Ak Balıkçıl ve Gri Balıkçıl'ın üreme alanı olduğundan, bu alan da hedef türlerce zengin habitatlardan biri olarak kabul edilmiştir. Yapılan gözlemler sonucunda bu alanda az sayıda Küçük Akbalıkçıl, Karabatak ve bazı Bülbül türlerinin ürediği tespit edilmiştir.

BİYOÇEŞİTLİLİĞİ KORUMA VE DESTEKLEME

- Yeşil alanlarımızın korunması ve biyoçeşitlilik adına her yıl TEMA vakfına fidan bağışında bulunuyoruz.
- Yabani Hayvanları Koruma Derneğine (WWF) her ay bağışta bulunarak, doğayla uyumlu bir gelecek için destek oluyoruz.



BİYOÇEŞİTLİLİĞİ KORUMA VE DESTEKLEME



**KÜLTÜREL
MİRASIN
KORUNMASI**

Kervansaray
Kurşunlu manastırı
Milli Park



- Kuşadası İskelesi yakınındadır.1618 yılında Sadrazam Öküz Mehmet Paşa tarafından yaptırılmıştır.
- Kurşunlu Han, yani Öküz Mehmet Paşa Kervansarayı önce kale olarak yaptırılmış, daha sonra han olarak kullanılmaya başlanmıştır. Kalın ve yüksek duvarların çevrelediği dikdörtgen avlunun etrafında iki katlı, revaklı kapalı mekan vardır. Moloz taş ve devşirme taş malzeme kullanılarak inşa edilmiştir.
- Küçük bir iç kale görünümünde olan kervansaray, en üst kısmı üçgen uçlu, sivri dandanelidir. Geniş avlu etrafında sıralanmış odalar vardır. Çeşitli dönemlerde restorasyon görmüş ve sağlam durumdadır. Kuzeybatı ve güneydoğudaki köşelerde arkadan üst kata çıkan iki merdiveni bulunmaktadır. Kervansaray'ın girişi kuzeyde olup, mermer kapı boşluğu kemerle örülmüştür.

KERVANSARAY



KURŞUNLU MANASTIRI

- Kuşadası Davutlar Mahallesi'nden yaklaşık 12 km uzaklıkta ve 600 metre yükseklikte Dilek Yarımadası Milli Parkı sınırlarındaki orman alanı içinde yer alan Kurşunlu Manastırı, bir Bizans yapılar topluluğudur ve harika bir manzaraya sahiptir.
- VIII. Yüzyılda yoğun bir Hristiyan göçü sonunda ortaya çıkan merkezlerden biri de bugünkü Davutlar yerleşim birimidir. Baskıdan kaçan din adamları bu bölgelerde gizlenebilecekleri ve kendi dini vecibelerini yaşayabilecekleri kiliseler ve manastırlar inşa etmişlerdir. Rumların 'Panagia Kursuniatissa' adını verdikleri manastır adından da anlaşılacağı üzere Meryem Ana'ya adanmıştır. Kurşunlu ismi ise büyük bir olasılıkla yapıların üstünü örten kurşundan ileri gelmektedir. Bizans yapısı manastırın 19. yüzyıla kadar kullanıldığı sanılmaktadır.

ÇEVRE VE KÜLTÜREL MİRASA KATKIMIZ

Sosyal sorumluluklar



Tema vakfına bağışta bulunarak tüm çalışanlarımız adına bir ağaç diktik.

ÇEVRE VE KÜLTÜREL MİRASA KATKIMIZ

STK' larla iş birliği içinde çevre doğa ve kültürel mirasın korunmasına katkı sağlıyoruz.



ÇEVRE VE KÜLTÜREL MİRASA KATKIMIZ

Çevre etkinlik günlerinde temiz bir çevre için çöp toplama etkinliği gerçekleştirdik.



DOĞAL VE KÜLTÜREL ALANLARLA İLGİLİ DİKKAT EDİLMESİ GEREKEN HUSUSLAR

- Camiye ayakkabı ile girilmemeli, bayanlar baş örtüsü ile girmeli ve yiyecek içecek sokulmamalıdır.
- Müzelerde sergilenen eserlere dokunulmamalı ve zarar verilmemeli. Yasak olan bölümlerde video ve resim çekimi yapılmamalı yazılı ya da sözlü belirtilen kurallara uyulmalı.
- Antik kent alanları tahrip edilmemeli. Koruma bölgesi altına alınan alanlara girilmemeli ve çevresi kirletilmemelidir.
- Doğal gezi alanları ve ormanlarda piknik yapılmamalı, ateş yakılmamalı, yerlere çöp atılmamalı ve uyarı levhalarına dikkat edilmelidir.
- Avcılık için belirlenen yasaya ve kurallara uygun avcılık yapılmalıdır. Vahşi yaşam ve doğal hayata saygı gösterilmelidir.
- Tarihi eser alımı satımı gerekli izin belgeleri olmadan yapılmamalıdır.
- Türkiye’de 18 yaşından küçüklere alkol satılamaz.
- Kültür ziyaretlerinde ziyaretçi çocuklarla iletişime geçerken ebeveynlerinden izin alınarak yaklaşılmalıdır.



ERİŐİLEBİLİRLİK

- Otelimizde engelli misafirlerimiz için yasalara uygun 2 engelle odamız, engelli WC bulunmaktadır.
- Asansörlerimiz görme engelli misafirlerimiz için tuő kısmında işaretlidir.
- Engelli misafirlerimizin kolay ulaşımı için rampa alanları mevcuttur.



Risk Yönetimi

Odelia Resort Hotel olarak risklerin yönetimini desteklemeye yönelik bir yapı gözetiyoruz. Bu yapı içerisinde şirket politikası, prosedür, yönetmelik ve görev tanımlarını belirliyoruz.

Riski üstlenen ve yöneten birimler kendi alanlarında belirlenen görev tanımlarını yerine getirmekten sorumludur.

Risk ve fırsatlar değerlendirme analizimizi yaparken amacımız maruz kaldığımız riskleri tanıyıp, önlem alabilmek ve önleme çalışmaları yaratabilmektir.

Hazırladığımız risk ve fırsat değerlendirmeleri ile turizm sektörünün sürdürülebilirliğine katkı sağlamayı hedefliyoruz.





HEDEFLERİMİZ

- 2025 yılında kişi başı elektrik tüketimini %5 azaltacağız.
- 2025 yılında kişi başı su tüketimini %5 azaltacağız.
- 2025 yılında çalışan memnuniyetini %80 'e çıkaracağız.
- 2025 yılında yenilenebilir enerji kaynaklarından yararlanacağız.
- 2025 yılında ambalaj atık miktarını % 5 azaltacağız.
- 2025 yılında organik atık miktarını %5 azaltacağız.



HEDEFLERİMİZ

- 2025 yılında daha fazla çeşitte atık ayrıştıracağız.
- 2025 yılında kadın istihdam oranını arttıracacağız.
- 2025 yılında en az 2 çevre etkinliği yapacağız.
- 2025 yılında karbon ayak izimizi azaltmaya çalışacağız.
- 2025 yılında genel alanlar ve personel alanlarında fotoselli olmayan lavabolar, fotoselli ile değiştirilecektir.
- 2025 yılında Bitkisel atık yağların geri dönüşüm miktarını arttıracacağız.



ÖDÜLLERİMİZ



HEDEF İZLEME VE KONTROL GÖREV TANIMI

GERİ DÖNÜŞÜM: Kalite Departmanı ve Tüm Departmanlar

SU TASARRUFU: Teknik Servis Departmanı ve Tüm Departmanlar

ENERJİ TASARRUFU: Teknik Servis Departmanı ve Tüm Departmanlar

YÖNETİM SİSTEMLERİ HAZIRLANMASI: Kalite Departmanı ve Tüm Departmanlar

BAHÇE: Bahçivan

AKTİVİTELER: Animasyon

ONAY: Üst Yönetim



ODELIA
HOTELS

Genel Müdür

gm@odeliaresorthotel.com

Gıda Mühendisi

gida@odeliaresorthotel.com

Adres: Ege Mh. Turgut Özal Blv.
No:96/A

Kuşadası/Aydın

Telefon: 0256 618 18 35

E-posta: info@odeliaresorthotel.com

TEŞEKKÜRLER.